

**Projekt**

z dnia 12 marca 2026 r.

Zatwierdzony przez .....

**UCHWAŁA NR .....  
RADY GMINY MIEDZIANA GÓRA**

z dnia ..... 2026 r.

**w sprawie w sprawie pomnika przyrody „Grodowe źródło” znajdującego się na terenie Gminy  
Miedziana Góra**

Na podstawie art. 7 ust. 1 pkt 1 i art. 18 ust. 2 pkt 15 ustawy z dnia 8 marca 1990 r. o samorządzie gminnym (t.j. Dz.U. 2025 poz. 1153 ze zm.) oraz art. 44 ust.1 i 2, art. 45 ust. 1 ustawy z dnia 16 kwietnia 2004 r. o ochronie przyrody (t.j. Dz.U. 2026 r. poz. 13) Rada Gminy Miedziana Góra po uzgodnieniu z Regionalnym Dyrektorem Ochrony Środowiska w Kielcach uchwała, co następuje:

**§ 1. 1.** Pomnikiem przyrody na terenie Gminy Miedziana Góra jest źródło wodne o nazwie „Grodowe źródło”.

2. Wygląd oraz stan zachowania pomnika przyrody, o którym mowa w ust. 1, określa załącznik nr 1 do niniejszej uchwały.

3. Pomnik o powierzchni ok. 0,002 ha zlokalizowany jest, według ewidencji gruntów, na działce nr 734, obręb Ćmińsk Kościelny, w Nadleśnictwie Kielce, oddziale PGL LP nr 88, wydzieleniu b-00/JD61.

4. Lokalizacja pomnika przyrody, o którym mowa w ust. 1, wskazana jest w załączniku kartograficznym stanowiącym załącznik nr 2 do niniejszej uchwały.

5. Zestawienie współrzędnych punktów załamania granic pomnika przyrody, o którym mowa w ust. 1, wskazana jest w załączniku nr 3 do niniejszej uchwały.

**§ 2.** Szczególnym celem ochrony pomnika przyrody zlokalizowanego na terenie Gminy Miedziana Góra, o którym mowa w ust. 1, jest zachowanie wartości przyrodniczych.

**§ 3.** W stosunku do pomnika przyrody o którym mowa w §1 wprowadza się następujące zakazy:

- 1) niszczenia, uszkodzenia lub przekształcania obiektu lub obszaru,
- 2) wykonywania prac ziemnych trwale zniekształcających rzeźbę terenu, z wyjątkiem prac związanych z zabezpieczeniem przeciwsztormowym lub przeciwpowodziowym albo budową, odbudową, utrzymywaniem, remontem lub naprawą urządzeń wodnych,
- 3) uszkodzenia i zanieczyszczenia gleby,
- 4) dokonywania zmian stosunków wodnych, jeżeli zmiany te nie służą ochronie przyrody albo racjonalnej gospodarce rolnej, leśnej, wodnej lub rybackiej,
- 5) wydobywania do celów gospodarczych skał, w tym torfu, oraz skamieniałości, w tym kopalnych szczątków roślin i zwierząt, a także minerałów i bursztynu,
- 6) umieszczania tablic reklamowych.

**§ 4. 1.** W stosunku do pomnika przyrody o którym mowa w §1 w ramach czynnej ochrony, ustala się:

- 1) obowiązek monitorowania oznakowania pomnika przyrody i uzupełniania jego braku,
- 2) obowiązek wykonywania działań w celu utrzymania właściwego stanu pomnika przyrody i realizacji celów ochrony.

2. Prace konserwatorskie lub likwidacja skutków wandalizmu będą prowadzone z należytą starannością, z zastosowaniem technologii minimalizujących wpływ na pierwotny stan pomnika przyrody, o którym mowa w § 1.

**§ 5.** Z dniem wejścia w życie niniejszej uchwały traci moc Uchwała nr. XXIII/195/09 Rady Gminy Miedziana Góra z dnia 23 kwietnia 2009 w sprawie ustanowienia pomnika przyrody „Grodowe Źródło”.

**§ 6.** Nadzór nad ochroną pomnika przyrody zlokalizowanego na terenie Gminy Miedziana Góra, o którym mowa w §1 sprawuje Wójt Gminy Miedziana Góra.

**§ 7.** Wykonanie uchwały powierza się Wójtowi Gminy Miedziana Góra.

**§ 8. 1.** Uchwała podlega ogłoszeniu w Dzienniku Urzędowym Województwa Świętokrzyskiego.

2. Uchwała wchodzi w życie po upływie 14 dni od dnia ogłoszenia w Dzienniku Urzędowym Województwa Świętokrzyskiego.

Załącznik nr 1 do Uchwały Nr...  
Rady Gminy Miedziana Góra  
Z dnia... 2026 r.

*Fotografia 1. Widok ogólny pomnika przyrody „Grodowe źródło”.*







*Fotografia 2. Widok ogólny pomnika przyrody „Grodowe źródło”.*



LOKALIZACJA POMNIKA PRZYRODY "GRODOWE ŹRÓDŁO"  
W MIEJSCOWOŚCI ĆMIŃSK KOŚCIELNY

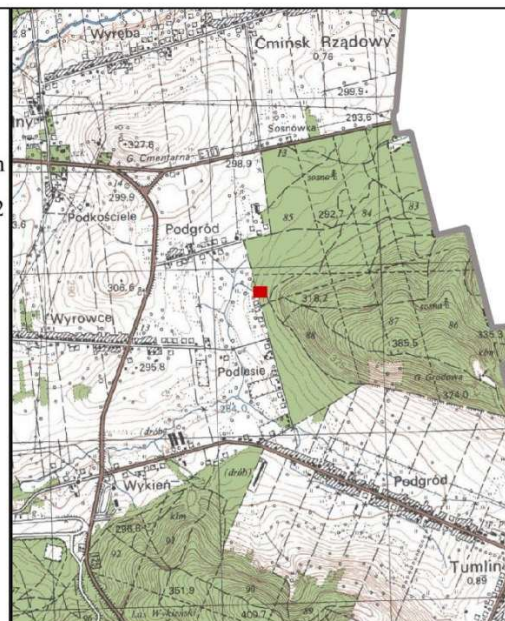


Objaśnienia

-  pomnik przyrody "Grodowe Źródło"
-  granice działek ewidencyjnych
-  granice gminy Miedziana Góra
-  granice wydziałów leśnych PGL LP

Skala: 0 10 m  
Układ współrzędnych: PL-1992

- Granice działek ewidencyjnych: Główny Urząd Geodezji i Kartografii, usługa przeglądania (5 II 2026)
- Wydziałenia leśne: Bank Danych o Lasach, baza danych (5 II 2026)
- Mapa topograficzna: Główny Urząd Geodezji i Kartografii, usługa przeglądania (5 II 2026)
- Ortofotomapa: Główny Urząd Geodezji i Kartografii, usługa przeglądania (5 II 2026)



Załącznik nr 3 do uchwały nr .....

Rady Gminy Miedziana Góra

z dnia.....2026 r.

Tabela 1. Zestawienie współrzędnych punktów załamania granicy pomnika przyrody „Grodowe źródło”

NR	X	Y	KOMENTARZ
1	346264,02	609405,45	część 1
2	346263,94	609405,52	część 1
3	346263,89	609405,55	część 1
4	346263,82	609405,59	część 1
5	346263,72	609405,64	część 1
6	346263,62	609405,7	część 1
7	346263,46	609405,71	część 1
8	346263,3	609405,66	część 1
9	346263,29	609405,66	część 1
10	346263,14	609405,6	część 1
11	346263,02	609405,52	część 1
12	346262,96	609405,39	część 1
13	346262,92	609405,27	część 1
14	346262,89	609405,06	część 1
15	346262,92	609404,91	część 1
16	346262,9	609404,79	część 1
17	346262,82	609404,66	część 1
18	346262,71	609404,56	część 1
19	346262,56	609404,4	część 1
20	346262,34	609404,15	część 1
21	346260,69	609402,43	część 1
22	346258,97	609400,31	część 1
23	346257,58	609397,46	część 1
24	346256,18	609394,97	część 1
25	346255,48	609393,64	część 1
26	346255,13	609392,67	część 1
27	346254,04	609391,07	część 1
28	346255,05	609390,64	część 1
29	346256,26	609390,01	część 1
30	346256,4	609390,18	część 1
31	346256,3	609391,21	część 1
32	346256,26	609392,01	część 1
33	346256,12	609392,52	część 1
34	346256,62	609393,72	część 1
35	346257,05	609394,55	część 1
36	346257,5	609395,32	część 1
37	346257,87	609396	część 1
38	346258,23	609396,66	część 1
39	346258,72	609397,65	część 1
40	346259,13	609398,62	część 1
41	346259,64	609399,59	część 1
42	346260,15	609400,38	część 1
43	346260,98	609401,41	część 1
44	346261,67	609402,27	część 1
45	346263,16	609403,87	część 1
46	346263,35	609404,17	część 1
47	346263,61	609404,24	część 1

48	346263,81	609404,3	część 1
49	346264,11	609404,43	część 1
50	346264,32	609404,58	część 1
51	346264,46	609404,77	część 1
52	346264,54	609404,96	część 1
53	346264,56	609405,15	część 1
54	346264,45	609405,19	część 1
55	346264,2	609405,17	część 1
56	346264,1	609405,34	część 1
57	346264,02	609405,45	część 1

\*układ współrzędnych: PL-1992

## UZASADNIENIE

W związku z dokonaniem przeglądu i weryfikacji danych dotyczących wymiarów, lokalizacji oraz stanu pomnika przyrody tj. „Grodowego źródła” położonego na terenie Gminy Miedziana Góra zachodzi konieczność aktualizacji aktów prawnych, w których zawarte są dane dotyczące ww. formy ochrony. Weryfikacji i aktualizacji danych dokonano m.in. na podstawie wizji terenowych, materiałów dot. pomnika przyrody przekazanych przez Regionalnego Dyrektora Ochrony Środowiska w Kielcach.

Powyższa uchwała określa powierzchnię pomnika przyrody oraz jego położenie z uwzględnieniem numeru działki ewidencyjnej oraz obrębu, zgodnie z danymi Głównego Urzędu Geodezji i Kartografii, a także z uwzględnieniem nadleśnictwa, oddziału PGL LP oraz wydzielenia leśnego zgodnie z danymi Banku Danych o Lasach

Powyższa uchwała określa szczególnie cel ochrony pomnika przyrody obowiązki nałożone w ramach czynnej ochrony oraz zakazy dla pomnika przyrody wybrane spośród katalogu zakazów wymienionych w art. 45 ust. 1 ww. ustawy o ochronie przyrody.

Powyższa uchwała poprzez załączniki określa aktualny stan zachowania pomnika przyrody, jego lokalizację oraz dokładny przebieg granic.

Powyższa uchwała poprzedzona była Uchwałą nr. XXIII/195/09 Rady Gminy Miedziana Góra z dnia 23 kwietnia 2009 w sprawie ustanowienia pomnika przyrody „Grodowe Źródło”.

Wypełniając wymogi określone w art. 44 ust. 3a ww. ustawy o ochronie przyrody, projekt uchwały został uzgodniony z Regionalnym Dyrektorem Ochrony Środowiska w Kielcach. Biorąc powyższe pod uwagę, podjęcie przez Radę Gminy Miedziana Góra powyższej uchwały jest uzasadnione.