

**Projekt**

z dnia 12 marca 2026 r.

Zatwierdzony przez .....

**UCHWAŁA NR .....  
RADY GMINY MIEDZIANA GÓRA**

z dnia ..... 2026 r.

**w sprawie pomnika przyrody pn. „Radziej” znajdującego się na terenie Gminy Miedziana Góra**

Na podstawie art. 7 ust. 1 pkt 1 i art. 18 ust. 2 pkt 15 ustawy z dnia 8 marca 1990 r. o samorządzie gminnym (t.j. Dz.U. 2025 poz. 1153 ze zm.) oraz art. 44 ust.1 i 2, art. 45 ust. 1 ustawy z dnia 16 kwietnia 2004 r. o ochronie przyrody (t.j. Dz.U. 2026 r. poz. 13) Rada Gminy Miedziana Góra po uzgodnieniu z Regionalnym Dyrektorem Ochrony Środowiska w Kielcach uchwała, co następuje:

**§ 1.** Pomnikiem przyrody na terenie Gminy Miedziana Góra jest Dąb szypułkowy (*Quercus robur* L.) o nazwie „Radziej”.

2. Aktualny stan pomnika przyrody, o którym mowa w ust. 1, określa załącznik nr 1 do niniejszej uchwały.

3. Wygląd oraz stan zachowania pomnika przyrody, o którym mowa w ust. 1, określa załącznik nr 2 do niniejszej uchwały.

4. Pomnik zlokalizowany jest na działce ewidencji gruntów nr 697, oddział leśny 132, obręb Ćmińsk Rządowy, w Nadleśnictwie Zagnańsk, oddział PGL LP 132, wydzielanie a-00/BK82. Współrzędne: X - 51° 00' 02.7"N, Y - 20° 32' 36.8" E (51,0007620000; 20,5435560000); (zastosowany układ współrzędnych: PL-1992).

5. Lokalizacja pomnika przyrody, o którym mowa w ust. 1, wskazana jest w załączniku kartograficznym stanowiącym załącznik nr 3 do niniejszej uchwały.

**§ 2.** Szczególnym celem ochrony pomnika przyrody zlokalizowanego na terenie Gminy Miedziana Góra, o których mowa w ust. 1, jest zachowanie wartości przyrodniczych, tworów przyrody ożywionej charakteryzujących się wyjątkowymi cechami osobniczymi takimi jak wiek i rozmiar.

**§ 3.** W stosunku do pomników przyrody o którym mowa w §1 wprowadza się następujące zakazy:

- 1) niszczenia, uszkodzenia lub przekształcania obiektu lub obszaru,
- 2) wykonywania prac ziemnych trwale zniekształcających rzeźbę terenu, z wyjątkiem prac związanych z zabezpieczeniem przeciwsztorowym lub przeciwpowodziowym albo budową, odbudową, utrzymaniem, remontem lub naprawą urządzeń wodnych,
- 3) uszkodzenia i zanieczyszczenia gleby,
- 4) dokonywania zmian stosunków wodnych, jeżeli zmiany te nie służą ochronie przyrody albo racjonalnej gospodarce rolnej, leśnej, wodnej lub rybackiej,
- 5) zmiany sposobu użytkowania ziemi,
- 6) wydobywania do celów gospodarczych skał, w tym torfu, oraz skamieniałości, w tym kopalnych szczątków roślin i zwierząt, a także minerałów i bursztynu,
- 7) umieszczania tablic reklamowych.

**§ 4.** W stosunku do pomnika przyrody o którym mowa w §1 w ramach czynnej ochrony, ustala się:

- 1) obowiązek monitorowania oznakowania pomnika przyrody i uzupełniania jego braku,
- 2) obowiązek wykonywania działań w celu utrzymania właściwego stanu pomnika przyrody i realizacji celów ochrony,

3) obowiązek monitorowania stanu zdrowotnego pomnika przyrody oraz wykonywania przez wykwalifikowanych arborystów prac pielęgnacyjnych i zabezpieczających na potrzeby ochrony przyrody w ramach zabiegów pielęgnacyjnych oraz w sytuacjach zagrożenia bezpieczeństwa użytkowników nieruchomości, na której rośnie, bądź nieruchomości sąsiednich.

**§ 5.** Z dniem wejścia w życie niniejszej uchwały traci moc Uchwała nr. Nr XXIX/272/17 Rady Gminy Miedziana Góra z dnia 31 sierpnia 2017 r. w sprawie ustanowienia pomnika przyrody „Radziej”.

**§ 6.** Nadzór nad ochroną pomnika przyrody zlokalizowanego na terenie Gminy Miedziana Góra, o którym mowa w §1 sprawuje Wójt Gminy Miedziana Góra.

**§ 7.** Wykonanie uchwały powierza się Wójtowi Gminy Miedziana Góra.

**§ 8. 1.** Uchwała podlega ogłoszeniu w Dzienniku Urzędowym Województwa Świętokrzyskiego.

2. Uchwała wchodzi w życie po upływie 14 dni od dnia ogłoszenia w Dzienniku Urzędowym Województwa Świętokrzyskiego.

## UZASADNIENIE

W związku z dokonaniem przeglądu i weryfikacji danych dotyczących gatunku, wymiarów, lokalizacji oraz stanu zdrowotnego pomnika przyrody tj. dąb szypułkowy o nazwie „Radziej” położonego na terenie Gminy Miedziana Góra zachodzi konieczność aktualizacji aktów prawnych, w których zawarte są dane dotyczące ww. formy ochrony. Weryfikacji i aktualizacji danych dokonano m.in. na podstawie wizji terenowych, materiałów dot. pomnika przyrody przekazanych przez Regionalnego Dyrektora Ochrony Środowiska w Kielcach, a także ekspertyzy dendrologicznej stanu zdrowotnego pomników przyrody.

Dla drzewa ustanowionego pomnikiem przyrody w *Uchwale nr. Nr XXIX/272/17 Rady Gminy Miedziana Góra z dnia 31 sierpnia 2017 r. w sprawie ustanowienia pomnika przyrody „Radziej”* dokonano aktualizacji wymiarów oraz kondycji drzewa.

Powyższa uchwała określa położenie pomnika przyrody z uwzględnieniem numeru działki ewidencyjnej oraz obrębu, zgodnie z danymi Głównego Urzędu Geodezji i Kartografii, a także z uwzględnieniem nadleśnictwa, oddziału PGL LP oraz wydzielenia leśnego zgodnie z danymi Banku Danych o Lasach.

Powyższa uchwała określa szczególnie cel ochrony pomnika przyrody obowiązki nałożone w ramach czynnej ochrony oraz zakazy dla pomnika przyrody wybrane spośród katalogu zakazów wymienionych w art. 45 ust. 1 ww. ustawy o ochronie przyrody.

Powyższa uchwała poprzez załączniki określa aktualny stan zachowania pomnika przyrody oraz jego lokalizację, a także koryguje i wskazuje właściwą wysokość (26 m) pomnika, określoną w wyniku przeprowadzonej analizy dendrologicznej. *Uchwała nr. Nr XXIX/272/17 Rady Gminy Miedziana Góra z dnia 31 sierpnia 2017 r. w sprawie ustanowienia pomnika przyrody „Radziej”*, poprzedzająca powyższą Uchwałę określała błędnie wysokość pomnika przyrody „Radziej”, co spowodowane było prawdopodobnie błędem pomiarowym, wynikającym z wykorzystania starego typu urządzeń mierniczych.

Powyższa uchwała była poprzedzona *Uchwałą nr. Nr XXIX/272/17 Rady Gminy Miedziana Góra z dnia 31 sierpnia 2017 r. w sprawie ustanowienia pomnika przyrody „Radziej”*, która traci moc po wejściu w życie powyższej uchwały.

Wypełniając wymogi określone w art. 44 ust. 3a ww. ustawy o ochronie przyrody, projekt uchwały został uzgodniony z Regionalnym Dyrektorem Ochrony Środowiska w Kielcach. Biorąc powyższe pod uwagę, podjęcie przez Radę Gminy Miedziana Góra powyższej uchwały jest uzasadnione.

Tabela 1. Stan pomnika przyrody „Radziej”.

L.p.	Nazwa pomnika		Wymiary		Położenie	Położenie geograficzne (szerokość geograficzna- N długość geograficzna- E)	Opis lokalizacji
	Nazwa gatunkowa (polska i łacińska)	Nazwa własna	Obwód pnia na Wysokości 1,3 m [cm]	Wysokość drzewa [m]			
1.	Dąb szypułkowy ( <i>Quercus robur L.</i> )	Radziej	480	26	dz. ewid. nr: 697, obręb: Ćmińsk Rządowy nadleśnictwo: Zagnańsk oddział PGL LP: 132 wydzielenie leśne: a-00/BK82	N 51° 00' 02.7" E 20° 32' 36.8"	Na działce leśnej w odległości ok 293 m na południowy-zachód od drogi przeciwpożarowej.

\*układ współrzędnych: PL-1992





*Fotografia 1. Widok ogólny pomnika przyrody „Radziej”.*




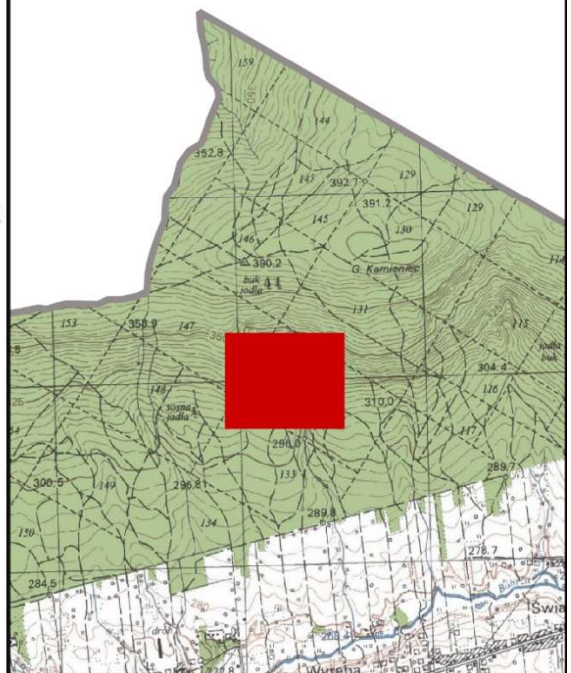
LOKALIZACJA POMNIKA PRZYRODY "RADZIEJ"  
W MIEJSCOWOŚCI ĆMIŃSK RZĄDOWY



Objaśnienia

-  pomnik przyrody "Radziej"
-  granice działek ewidencyjnych
-  granice gminy Miedziana Góra
-  granice wydziałów leśnych PGL LP

Skala:  50 m  
Układ współrzędnych: PL-1992



- Granice działek ewidencyjnych: Główny Urząd Geodezji i Kartografii, usługa przeglądania (5 II 2026)
- Wydziałenia leśne: Bank Danych o Lasach, baza danych (5 II 2026)
- Mapa topograficzna: Główny Urząd Geodezji i Kartografii, usługa przeglądania (5 II 2026)
- Ortofotomapa: Główny Urząd Geodezji i Kartografii, usługa przeglądania (5 II 2026)