

**Projekt**

z dnia 12 marca 2026 r.

Zatwierdzony przez .....

**UCHWAŁA NR .....  
RADY GMINY MIEDZIANA GÓRA**

z dnia ..... 2026 r.

**w sprawie pomnika przyrody „Urwisko skalne Piekło” znajdującego się na terenie Gminy Miedziana Góra**

Na podstawie art. 7 ust. 1 pkt 1 i art. 18 ust. 2 pkt 15 ustawy z dnia 8 marca 1990 r. o samorządzie gminnym (t.j. Dz.U. 2025 poz. 1153 ze zm.) oraz art. 44 ust.1 i 2, art. 45 ust. 1 ustawy z dnia 16 kwietnia 2004 r. o ochronie przyrody (t.j. Dz.U. 2026 r. poz. 13) Rada Gminy Miedziana Góra po uzgodnieniu z Regionalnym Dyrektorem Ochrony Środowiska w Kielcach uchwała, co następuje:

**§ 1. 1.** Pomnikiem przyrody na terenie Gminy Miedziana Góra jest skarpa ze ściankami oraz blokami piaskowców kwarcytowych dolnego dewonu o nazwie „Urwisko skalne Piekło”.

2. Wygląd oraz stan zachowania pomnika przyrody, o którym mowa w ust. 1, określa załącznik nr 1 do niniejszej uchwały.

3. Pomnik o powierzchni ok 0,009 ha zlokalizowany jest, według ewidencji gruntów na działce nr 286, obręb Ciosowa, w Nadleśnictwie Kielce, oddziale PGL LP nr 100, wydzieleniu a00/JD91.

4. Lokalizacja pomnika przyrody, o którym mowa w ust. 1, wskazana jest w załączniku kartograficznym stanowiącym załącznik nr 2 do niniejszej uchwały.

5. Zestawienie współrzędnych punktów załamania granic pomnika przyrody, o którym mowa w ust. 1, wskazana jest w załączniku nr 3 do niniejszej uchwały.

**§ 2.** Szczególnym celem ochrony pomnika przyrody zlokalizowanego na terenie Gminy Miedziana Góra, o którym mowa w ust. 1, jest zachowanie wartości przyrodniczych, kulturowych, historycznych i krajobrazowych.

**§ 3.** W stosunku do pomnika przyrody o którym mowa w §1 wprowadza się następujące zakazy:

- 1) niszczenia, uszkodzenia lub przekształcania obiektu lub obszaru,
- 2) wykonywania prac ziemnych trwale zniekształcających rzeźbę terenu, z wyjątkiem prac związanych z zabezpieczeniem przeciwsztormowym lub przeciwpowodziowym albo budową, odbudową, utrzymaniem, remontem lub naprawą urządzeń wodnych,
- 3) uszkodzenia i zanieczyszczenia gleby,
- 4) zmiany sposobu użytkowania ziemi,
- 5) wydobywania do celów gospodarczych skał, w tym torfu, oraz skamieniałości, w tym kopalnych szczątków roślin i zwierząt, a także minerałów i bursztynu,
- 6) umieszczania tablic reklamowych.

**§ 4. 1.** W stosunku do pomnika przyrody o którym mowa w §1 w ramach czynnej ochrony, ustala się:

- 1) obowiązek monitorowania oznakowania pomnika przyrody i uzupełniania jego braku,
- 2) obowiązek wykonywania działań w celu utrzymania właściwego stanu pomnika przyrody i realizacji celów ochrony.

2. Prace konserwatorskie lub likwidacja skutków wandalizmu będą prowadzone z należytą starannością, z zastosowaniem technologii minimalizujących wpływ na pierwotny stan pomnika przyrody, o którym mowa w § 1.

§ 5. Niniejsza uchwała poprzedzona była Orzeczeniem Prezydium Wojewódzkiej Rady Narodowej z dnia 28.10.1954 r., Nr 71.

§ 6. Nadzór nad ochroną pomnika przyrody zlokalizowanego na terenie Gminy Miedziana Góra, o którym mowa w §1 sprawuje Wójt Gminy Miedziana Góra.

§ 7. Wykonanie uchwały powierza się Wójtowi Gminy Miedziana Góra.

§ 8. 1. Uchwała podlega ogłoszeniu w Dzienniku Urzędowym Województwa Świętokrzyskiego.

2. Uchwała wchodzi w życie po upływie 14 dni od dnia ogłoszenia w Dzienniku Urzędowym Województwa Świętokrzyskiego. .


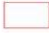

*Fotografia 1. Widok ogólny pomnika przyrody „Urwisko skalne Piekło”.*




LOKALIZACJA POMNIKA PRZYRODY "URWISKO SKALNE PIEKŁO"  
W MIEJSCOWOŚCI CIOSOWA



Objaśnienia

-  pomnik przyrody "Urwisło skalne Piekło"
-  granice działek ewidencyjnych
-  granice wydziałów leśnych PGL LP

Skala:  50 m  
Układ współrzędnych: PL-1992

- Granice działek ewidencyjnych: Główny Urząd Geodezji i Kartografii, usługa przeglądania (5 II 2026)
- Wydziały leśne: Bank Danych o Lasach, baza danych (5 II 2026)
- Mapa topograficzna: Główny Urząd Geodezji i Kartografii, usługa przeglądania (5 II 2026)
- Ortofotomapa: Główny Urząd Geodezji i Kartografii, usługa przeglądania (5 II 2026)

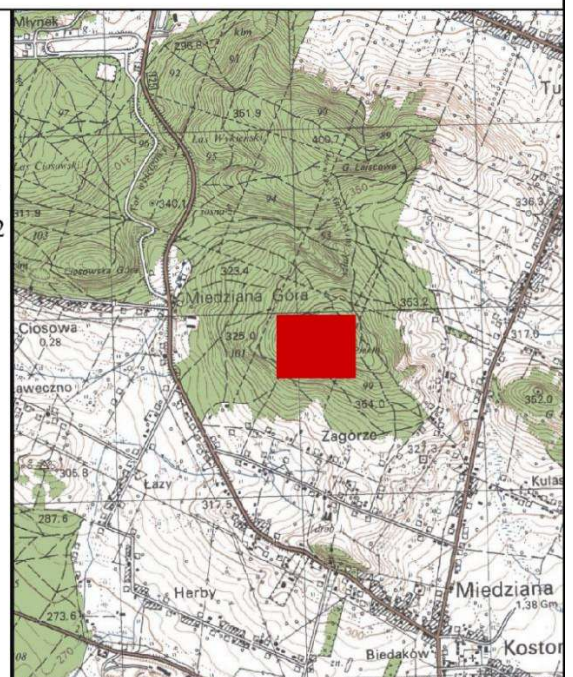


Tabela 1. Zestawienie współrzędnych punktów załamania granicy pomnika przyrody  
„Urwisko skalne Piekło”

NR	X	Y	KOMENTARZ
1	343274,16	609268,09	część 1
2	343273,84	609269,22	część 1
3	343273,03	609269,72	część 1
4	343272,21	609269,99	część 1
5	343271,16	609270,31	część 1
6	343269,98	609270,49	część 1
7	343268,89	609270,68	część 1
8	343267,85	609270,81	część 1
9	343266,25	609271,18	część 1
10	343265,3	609271,18	część 1
11	343263,8	609270,95	część 1
12	343262,48	609270,81	część 1
13	343261,39	609270,72	część 1
14	343259,85	609270,09	część 1
15	343258,98	609268,63	część 1
16	343259,12	609265,86	część 1
17	343260,35	609263,95	część 1
18	343263,19	609263,68	część 1
19	343265,16	609264	część 1
20	343267,21	609264,27	część 1
21	343268,3	609264,5	część 1
22	343269,48	609265	część 1
23	343270,53	609265,36	część 1
24	343271,57	609265,59	część 1
25	343272,66	609266,36	część 1
26	343273,53	609266,99	część 1
27	343274,16	609268,09	część 1

\*układ współrzędnych: PL-1992

## UZASADNIENIE

W związku z dokonaniem przeglądu i weryfikacji danych dotyczących wymiarów, lokalizacji oraz stanu pomnika przyrody tj. „Urwiska skalnego Piekło” położonego na terenie Gminy Miedziana Góra zachodzi konieczność aktualizacji aktów prawnych, w których zawarte są dane dotyczące ww. formy ochrony. Weryfikacji i aktualizacji danych dokonano m.in. na podstawie wizji terenowych, materiałów dot. pomnika przyrody przekazanych przez Regionalnego Dyrektora Ochrony Środowiska w Kielcach.

Powyższa uchwała określa powierzchnię pomnika przyrody oraz jego położenie z uwzględnieniem numeru działki ewidencyjnej oraz obrębu, zgodnie z danymi Głównego Urzędu Geodezji i Kartografii, a także z uwzględnieniem nadleśnictwa, oddziału PGL LP oraz wydzielenia leśnego zgodnie z danymi Banku Danych o Lasach

Powyższa uchwała określa szczególny cel ochrony pomnika przyrody obowiązki nałożone w ramach czynnej ochrony oraz zakazy dla pomnika przyrody wybrane spośród katalogu zakazów wymienionych w art. 45 ust. 1 ww. ustawy o ochronie przyrody.

Powyższa uchwała poprzez załączniki określa aktualny stan zachowania pomnika przyrody, jego lokalizację oraz dokładny przebieg granic.

Powyższa uchwała poprzedzona była Orzeczeniem Prezydium Wojewódzkiej Rady Narodowej z dnia 28.10.1954 r., Nr 71.

Wypełniając wymogi określone w art. 44 ust. 3a ww. ustawy o ochronie przyrody, projekt uchwały został uzgodniony z Regionalnym Dyrektorem Ochrony Środowiska w Kielcach. Biorąc powyższe pod uwagę, podjęcie przez Radę Gminy Miedziana Góra powyższej uchwały jest uzasadnione.